

# SELIT®

Enjoy your flooring

# NEWS

## IT'S TIME FOR DOMOTEX!

**DOMOTEX, HANNOVER, 11. - 14. JANUAR 2024 HALLE 20, STAND D22**

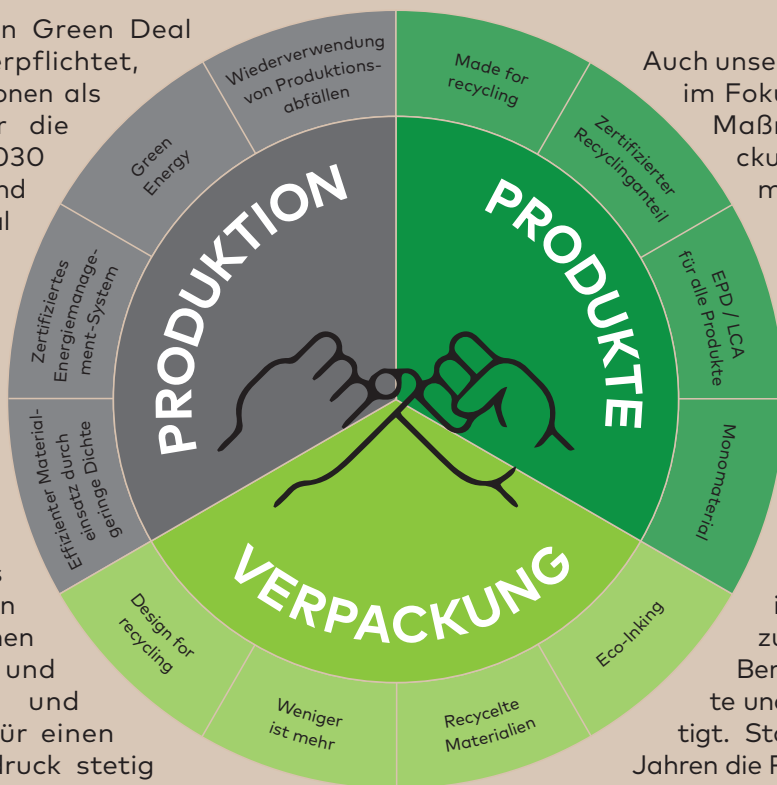
Die DOMOTEX präsentiert die internationale Bodenbelagsbranche und bietet eine ideale Gelegenheit, sich über neueste Markttrends zu informieren. Nachhaltigkeit und Klimaschutz beeinflussen zunehmend unsere Branche, die Ausrichtung der Messe und die ausstellenden Unternehmen. Wie Nachhaltigkeit mit Qualität und Leistungsfähigkeit in Einklang gebracht werden kann, zeigt SELIT auf der diesjährigen DOMOTEX. Stets unser Messemotto „Your perfect flooring is our commitment“ vor Augen, suchen wir mit Ihnen gemeinsam nach der nachhaltigsten und leistungsstärksten Lösung für Ihre Böden.

### COMMITTED TO SUSTAINABLE SOLUTIONS

Mit dem Europäischen Green Deal hat sich die EU verpflichtet, die Treibhausgasemissionen als Hauptverursacher für die Erderwärmung bis 2030 um 55 % zu senken und bis 2050 klimaneutral zu werden. Hierfür werden sämtliche Wirtschaftssektoren in die Pflicht genommen.

Vor diesem Hintergrund investiert SELIT verstärkt in die Kreislaufwirtschaft, um CO<sub>2</sub> zu reduzieren. Wir legen den Fokus unseres verantwortungsvollen Handels auf die Themen Rohstoffe, Recycling und Energiemanagement und entwickeln uns hier für einen kleineren CO<sub>2</sub> Fußabdruck stetig weiter.

So produzieren wir nur mit Rohstoffen, die sich vollumfänglich mechanisch, also material- und klimaschonend, recyceln lassen. Unsere produktionsbedingten Schaumabfälle führen wir bereits seit 2009 unserem Produktionsprozess wieder zu. Aktuell liegt unsere Recyclingquote bei 95 %.



Auch unsere Verpackungen stehen im Fokus unserer nachhaltigen Maßnahmen. Alle Verpackungen sind aus Monomaterial und zu 100 % recycelbar. Wir prüfen ständig die Verfügbarkeit recycelter Verpackungsmaterialien und stellen kontinuierlich auf alternative, nachhaltigere Verpackungselemente um.

2023 hat SELIT seine Maßnahmen zur ökologischen Nachhaltigkeit in einem Commitment zusammengefasst, das die Bereiche Produktion, Produkte und Verpackung berücksichtigt. Stand in den vergangenen Jahren die Produktion im Fokus, werden jetzt verstärkt die Bereiche Produkte und Verpackungen optimiert.

Zur DOMOTEX 2024 stellt SELIT mit der SELITeco® eine erweiterte Produktserie vor, die den Anteil an primären Rohstoffen durch recycelte und biobasierte Rohstoffe mehr als halbiert und damit massiv auf den Kreislaufgedanken einzahlt.

## PRODUKTNEUHEITEN

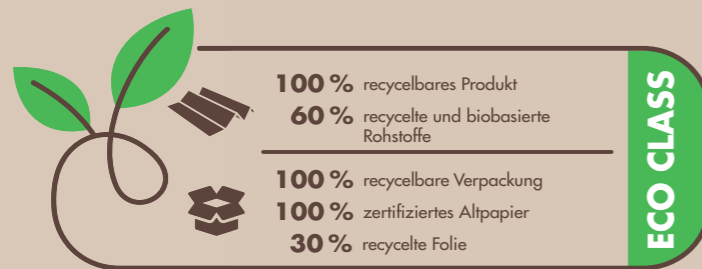


### NEU: SELITeco®-Serie mit biobasierten Rohstoffen

Auf der DOMOTEX 2024 stellt SELIT die neue Ausrichtung der Produktserie SELITeco® vor. Der Fokus der neuen SELITeco® liegt auf dem nachhaltigeren Umgang mit Ressourcen und die aktive Förderung der Kreislaufwirtschaft. Durch die Verwendung von 60 % recycelten und biobasierten Rohstoffen wird der Anteil an primären Rohstoffen in der Produktserie SELITeco® mehr als halbiert und der ökologische Fußabdruck durch den Wegfall von mindestens 20 % CO<sub>2</sub> signifikant verringert.

Der Rohstoff für unsere SELITeco®-Serie ist Polystyrol, ein Kunststoff, der sich zu 100 % mechanisch und somit materialschonend und klimafreundlich recyceln lässt und dadurch hochwertiges Regranulat für den Rohstoffkreislauf liefert.

Bei der Verpackung der SELITeco® verwenden wir 100 % zertifiziertes Altpapier für den Produkteinleger mit Produktinformationen und eine Verpackungsfolie mit 30 % Rezyklatanteil, um das Produkt zu schützen. Auf nicht notwendige Verpackungen verzichten wir. Alle Verpackungselemente sind zu 100 % recycelbar und somit kreislauffähig.



**RESSOURCEN-SCHONEND**  
Einsatz von Regranulat zur Reduzierung primärer Rohstoffe; 100 % Rückführung der Schaumabfälle in den Produktionsprozess

**NACHHALTIG VERPACKT**  
100 % recyceltes FSC Papier; Folie mind. 30 % Rezyklat

**BIOBASIERT**  
Mit ISCC+ zertifizierten, nachwachsenden Rohstoffen

**GESUNDHEITLICH UNBEDENKLICH**  
Ohne Weichmacher, Formaldehyd oder sonstiger Schadstoffe; mit dem Blauen Engel zertifiziert

**100 % KREISLAUFFÄHIG**  
Durch Monomaterial bei Produkt und Verpackung zu 100 % recycelbar

**KLIMA-SCHONEND**  
Reduzierung des CO<sub>2</sub>-Fußabdrucks um mind. 20 %; mit erneuerbaren Energien produziert

## PRODUKTNEUHEITEN

Die neue SELITeco®-Serie umfasst vier Produkte:



## PRODUKTNEUHEITEN



### SELITBLOC® ULTRA 1 MM: Leichtgewicht mit 1.000 kPa

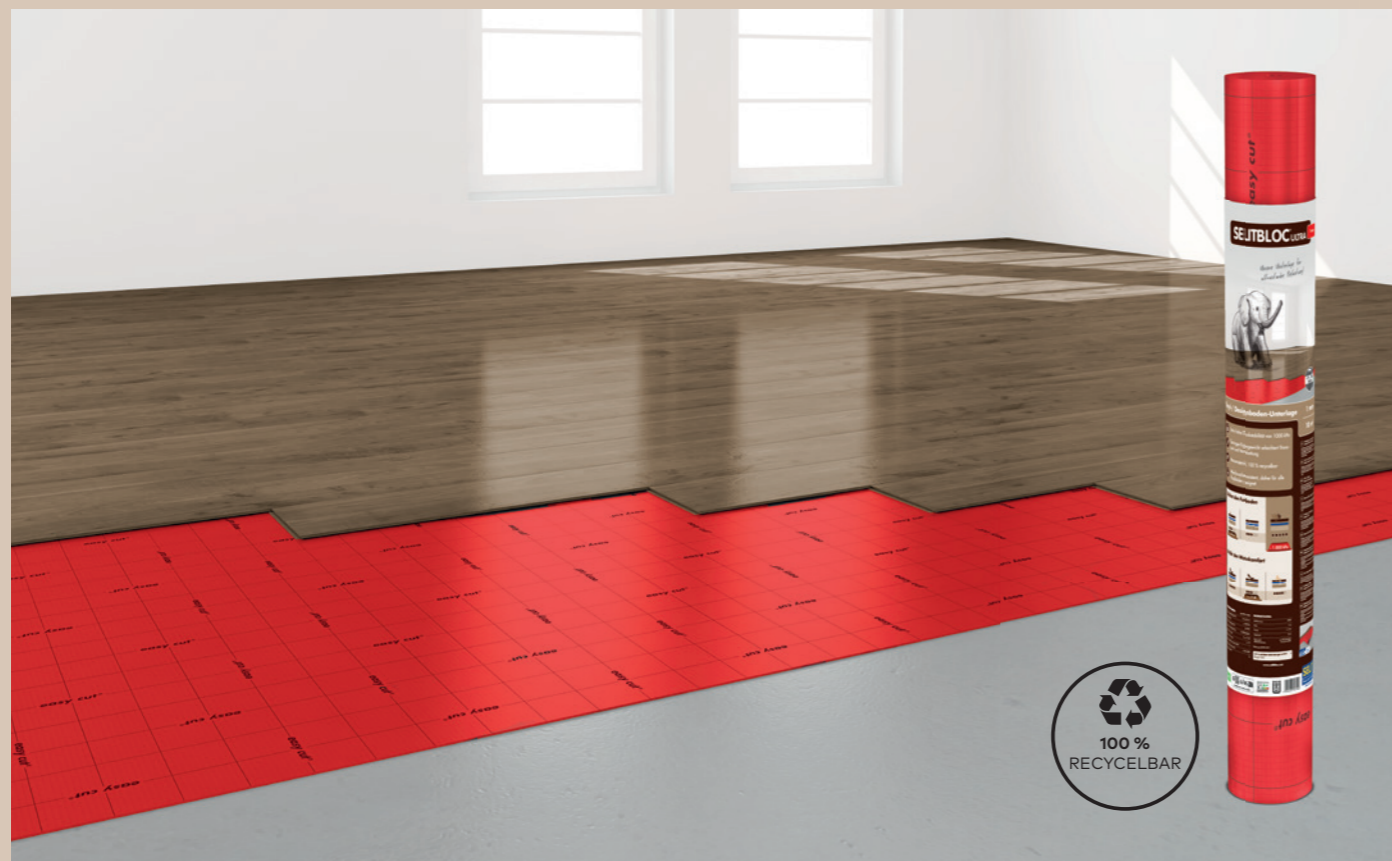
Die Druckstabilität ist insbesondere bei Vinylböden ein wichtiges Kriterium, damit der Boden bei Belastung geschützt ist. Einige Hersteller geben für ihre Böden eine besonders hohe Druckstabilität vor. Dass **druckstabile Unterlage** aber nicht gleich **schwere Unterlage** bedeuten muss, zeigt die neue SELITBLOC® ULTRA. Mit einer hochentwickelten Rezeptur und dem Rohmaterial Polypropylen (XPO) haben wir eine Schaumqualität mit geringer Dichte bei gleichzeitig hoher Druckfestigkeit erzielt.

Damit ist ein für allemal Schluss mit der Kausalität zwischen Gewicht und hoher Druckstabilität. Den ambitionierten Do-it-yourselfer wird dies besonders freuen, da das Handling der Unterlage, sei es beim Transport oder auch beim Verarbeiten, um einiges entspannter ist im Vergleich zu Schwertschammatten.

Die Schaumqualität der SELITBLOC® ULTRA überzeugt zudem durch eine Weichmacherunempfindlichkeit, wodurch sie für jede Art von Vinylböden geeignet ist.

Als Monomaterial ist das Produkt zu 100 % recycelbar und somit kreislauffähig. Durch die geringe Dichte und den dadurch sehr effizienten Einsatz wertvoller Rohstoffe, werden Ressourcen geschont. Als Leichtgewicht werden auch beim Transport Emissionen und somit CO<sub>2</sub> eingespart.

Die SELITBLOC® ULTRA vereint die bewährte Leistungsfähigkeit der SELIT Produkte mit einem effizienten Materialeinsatz, mit kreislauffähigen Rohstoffen und mit einem erfreulichen Produktgewicht.



## PARTNER DES HANDELS UND DER INDUSTRIE

Unsere Leidenschaft gilt einem perfekt funktionierenden Bodensystem. Egal ob für den Handel oder für die Fußbodenindustrie: unsere Produkte sind für das Bestehen im Alltag konzipiert – für den Alltag mit tobenden Kindern, überlaufenden Badewannen oder dem schweren Dielenschrank von Oma. Unsere Produkte überzeugen – auch in Sachen Nachhaltigkeit. **Überzeugen auch Sie sich.**

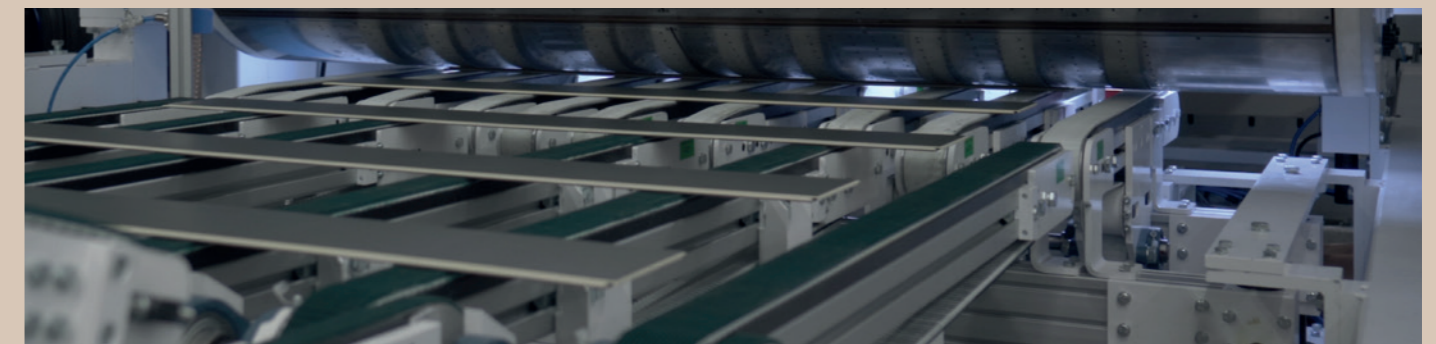


### Umfangreiches Sortiment für jeden Anforderungsbereich

Schwerpunkt unseres Sortimentes bilden die Verlegeunterlagen für schwimmend zu verlegende Böden wie Laminat, Parkett, Vinyl- und Designböden, wozu auch LVT, SPC und Rigid-Böden gehören. Das Angebot umfasst Unterlagen für unterschiedliche Anwendungsbereiche und für unterschiedliche Preisklassen.

Im Blick haben wir hierbei immer die Kombination aus Qualität, Leistungsfähigkeit und Nachhaltigkeit, um mit unseren Unterlagen zu einem perfekt funktionierenden Bodensystem beizutragen. Ausgelegt auf Do-it-yourself lassen sich unsere Unterlagen durch ihr Leichtgewicht und den Verlegefeatures easy lay™, easy click™ und easy cut™ spielend leicht verlegen. Unsere Unterlagen sind mit dem Blauen Engel als „in der Wohnumwelt unbedenklich“ ausgezeichnet und tragen als einzige Unterlagen weltweit eine TÜV-Zertifizierung.

Wasserfeste, direkt digital bedruckte Sockelleisten runden unser Sortiment ab und sorgen mit 10 Profiltypen für ein kompromisslos wasserfestes Bodensystem.



Gemeinsam mit der Fußbodenindustrie entwickeln wir individuelle Lösungen für Schäume zur Direktkaschierung. Die unvernnetzten XPO und XPS Schäume werden in unterschiedlichen Formaten, Farben und mit unterschiedlichen Veredlungen angeboten. Unter dem Markennamen SELITPAD® finden sie Anwendung auf Laminat und Multilayerböden.

Auch unsere Lösungen für OEM sind vielfältig. Im Fokus stehen individuelle Produktlösungen, die wir gemeinsam mit unseren Kunden entwickeln und als gesamtes Bodensystem in unserem Prüf- und Entwicklungslabor auf ihre Eignung testen.

## WASSERFESTE SOCKELLEISTEN

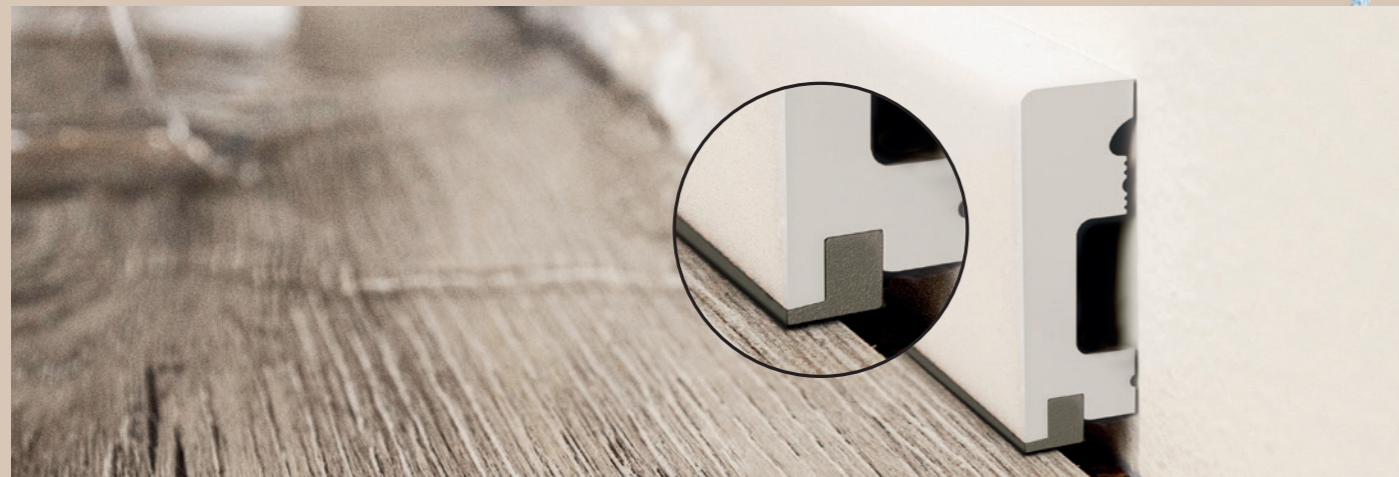
### KOMPROMISSLOSE WASSERFESTIGKEIT

Wasserfeste Sockelleisten sorgen für ein kompromisslos wasserfestes Bodensystem. Um diesen Anspruch nochmal zu unterstreichen, haben wir ein Schaumband entwickelt, das das Hinterlaufen der Sockelleiste mit Feuchtigkeit unterbindet und dadurch Feuchteschäden an Leiste, Wand und Boden verhindert.

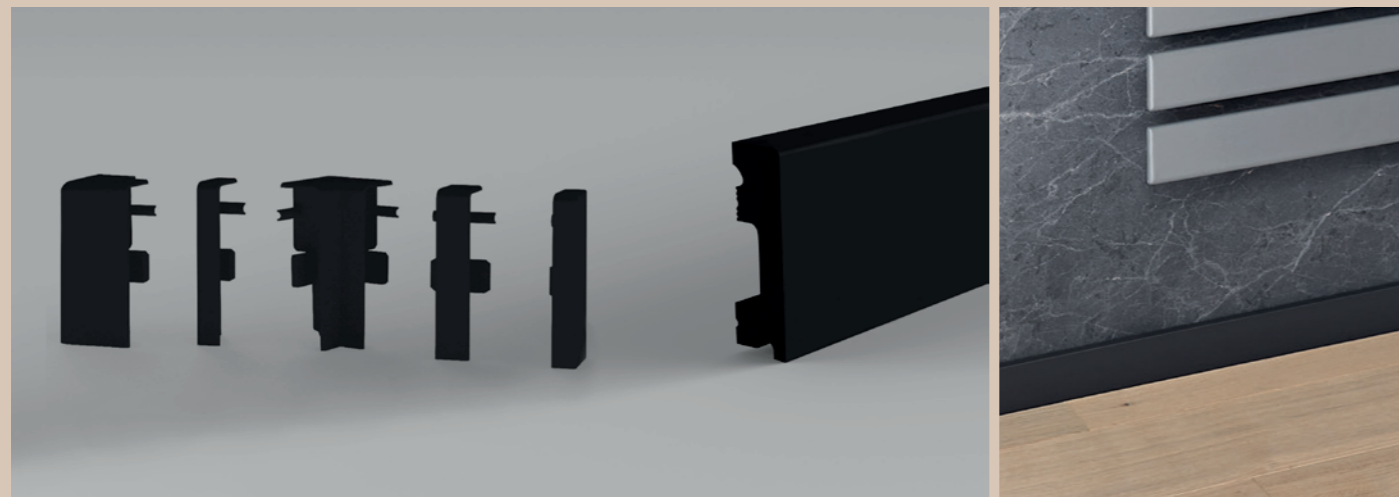
Ein weiterer Vorteil des Schaumbandes ist die akustische Entkopplung der Leiste zum Boden, da die Sockelleiste keinen direkten Kontakt mehr hat, um Schall über den Boden an angrenzende Räume weiterzugeben. Das Schaumband gibt es als Zubehör mit 10 Laufmetern im praktischen Papierkarton mit Euro-Lochung. Es wird einfach auf die gewünschte Länge abgeschnitten und in die vorhandene Nut der Sockelleiste eingesteckt.



# SELIT STYLE®



## BLACK IS BEAUTIFUL



Sockelleisten können als Gestaltungselement die Charakteristik eines Raumes stark beeinflussen, insbesondere, wenn sie sich farblich vom Boden abheben. Die SELITSTYLE® FBL 50 Sockelleiste in schwarz gibt modernen Räumen einen stilvollen Look. Schwarz wird oft als Akzent genutzt und den Farben im Interieur angepasst. Sie lässt sich, wie alle FBL50-Profile, mit dem Backnail spielend leicht an der Wand anbringen oder verkleben.

Passend dazu gibt es das Zubehör, Innen-, Außenecken, Verbinder und Endstücke, ebenfalls in schwarz.



## NACHHALTIGKEIT BEI SELIT

### UNSERE GREEN STORY



Ein klares Bekenntnis zu einer nachhaltigen Wirtschaftsweise ist heute wichtiger denn je. Wir bei SELIT stehen zu unserer Verantwortung für Mensch und Umwelt. Um ihr gerecht zu werden, arbeiten wir kontinuierlich daran, unseren Energieverbrauch zu senken, Abfälle zu reduzieren und neue, umweltfreundliche Produkte zu entwickeln.

Unseren Weg zu einem reduzierten Fußabdruck zeigt dieses Video.

### WIR PFLANZEN EINEN SELIT WALD

Die Aufforstung von Wäldern ist eine wichtige Strategie im Kampf gegen die Klimakrise. Neben unseren unternehmensrelevanten Maßnahmen und Initiativen zur CO<sub>2</sub>-Reduzierung, unterstützen wir die Arbeit von PLANT-MY-TREE®, die uns in 54647 Dudeldorf, Rheinland-Pfalz, eine Waldfläche bereitstellen, auf der wir unseren SELIT Wald errichten. Zu verschiedenen Anlässen pflanzen wir Bäume, um CO<sub>2</sub> zu kompensieren und das Klima zu unterstützen.

Mit der Weihnachtsaktion 2022 fiel der Startschuss für die ersten 1.000 Bäume. Die DOMOTEX 2024 nehmen wir zum Anlass und pflanzen für den Verzicht von Print-Einladungen und der Reduzierung der PRINT-Broschüren weitere 1.000 Bäume in unseren Wald.



### RECYCELN STATT WEGWERFEN

Der Einsatzzeitraum unserer Messe-Elemente ist begrenzt. Wie faszinierend ist da die Möglichkeit, alte Messebanner upzucyclen und zu coolen Taschen zu verarbeiten?

In Zusammenarbeit mit der Stift Tilbeck GmbH, ein Inklusionsbetrieb, der Menschen mit Behinderung und älteren Menschen ein Zuhause und einen Arbeitsplatz bietet, entstehen aus unseren alten Leuchtkasten-Bannern tolle Taschen und Rucksäcke. Auf der DOMOTEX 2024 verteilt SELIT diese Taschen als Alternative zu herkömmlichen Papiertüten.



## NEUE KOLLEGEN IM VERTRIEB

**Stefan Poorten**

Verkaufsleiter Industrie / OEM

Stefan Poorten (41) ist seit dem 1. Dezember 2023 neuer Verkaufsleiter Industrie/ OEM bei der SELIT Dämmtechnik GmbH. Nach seiner Einarbeitung übernimmt er innerhalb der SELIT Vertriebsstruktur die Verantwortung für alle Bestands- und Neukunden im Bereich Industrie und OEM in Europa und wird dabei vorrangig die Fußbodenindustrie betreuen.

Stefan Poorten verfügt über 20 Jahre internationale Berufserfahrung mit Industriekunden und deren individuellen Produktionsprozessen und war zuletzt als International Sales Director für den weltweit führenden Industrie-Klebstoffproduzenten Jowat SE in Detmold tätig.

**Alexander Zimmermann**

Verkaufsleiter DIY

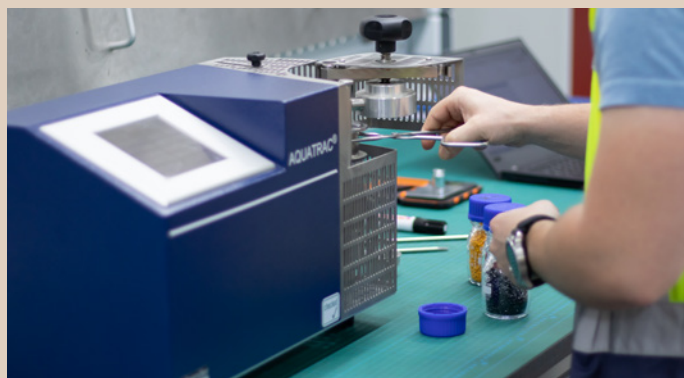
Alexander Zimmermann (33) ist seit dem 1. September 2023 neuer Verkaufsleiter DIY bei der SELIT Dämmtechnik GmbH. Gemeinsam mit dem bestehenden Vertriebs-Team verantwortet er die Betreuung namhafter Baumarktbetreiber im In- und Ausland für SELIT. Mit Herrn Zimmermann wurde frühzeitig eine Nachfolgeregelung für Thomas Palm gefunden, der nach einer gemeinsamen Übergabephase im Frühjahr 2024 seine sehr erfolgreiche Berufslaufbahn bei SELIT nach 40 Jahren beenden und in den Ruhestand wechseln wird.

Alexander Zimmermann bringt mehr als 10 Jahre Berufserfahrung in der DIY-Branche mit und war zuletzt als Key Account Manager und Außendienstleiter bei der Schulz Farben- und Lackfabrik GmbH in Langenlonsheim tätig.

## TECHNIKUM MIT LABOR-EXTRUDER FÜR INDIVIDUELLE SCHAUMENTWICKLUNGEN

Seit einigen Jahren betreibt SELIT ein Technikum mit Versuchsextruder, um individuelle Rezepturen zu testen und individuelle Schaumlösungen zu entwickeln. Anfang 2023 bündelten wir durch den Umbau von ca. 500 m<sup>2</sup> in Halle 1 unsere Entwicklungskapazitäten.

In dem neuen Technikum stehen unterschiedliche Anlagen und Prüfgeräte für Versuchszwecke zur Verfügung. Losgelöst von der eigentlichen Produktionsumgebung können hier, häufig gemeinsam mit unseren Kunden, Musterschäume und Versuche gefahren und Mitarbeiter gezielt geschult werden.



Das Papier dieser Broschüre enthält einen Recycling-Anteil (PCW) von 30 %. Außerdem ist dieses Papier FSC®-zertifiziert und wurde CO<sub>2</sub>-neutral produziert.

Selitstraße 2 - 55234 Erbes-Büdesheim - +49 (0) 67 31 / 96 70 - 0 - info@selit.de - www.selit.de