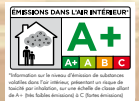
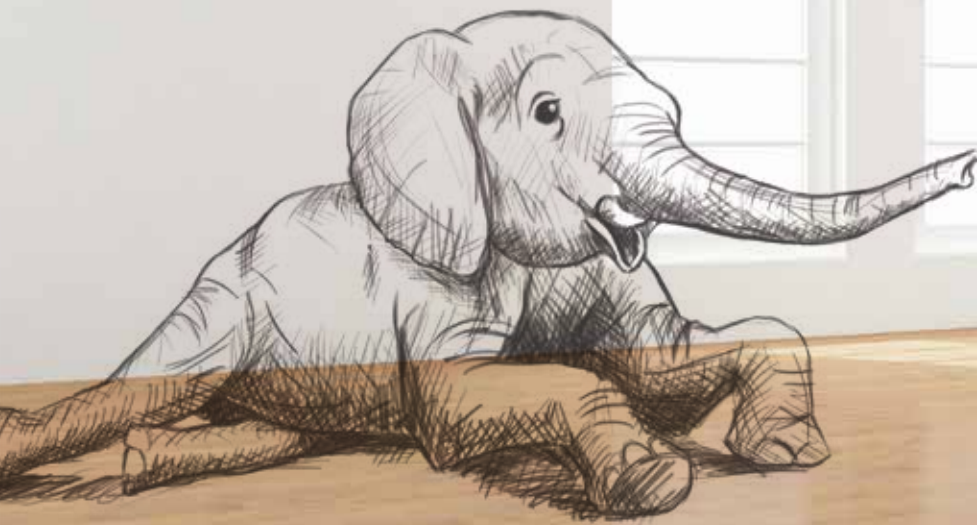


SELITAC[®]

2,2 mm

*Protects the floor –
Improves living comfort!*



SELITAC[®]

2,2 mm

Verlegeanleitung

Vor der Verlegung zu beachten:

Der Untergrund ist gemäß CEN/TS 14472-1 vor der Verlegung des Laminatfußbodens zu prüfen. Er muss so beschaffen sein, dass er eine ordnungsgemäße Verarbeitung zulässt. Im Allgemeinen sollte der Untergrund sauber, eben, trocken, zug- und druckfest sein und keine Stoffe wie Weichmacher, Lösungsmittel oder sonstige diffundierende Stoffe enthalten. Es muss sichergestellt sein, dass sich der Untergrund im Zustand der Gleichgewichtsfeuchte befindet sowie der CM-Wert unter 2,0% (bei Zementestrich) bzw. unter 0,5% (bei Anhydrit-Estrich und Anhydrit-Fließestrich) liegt.

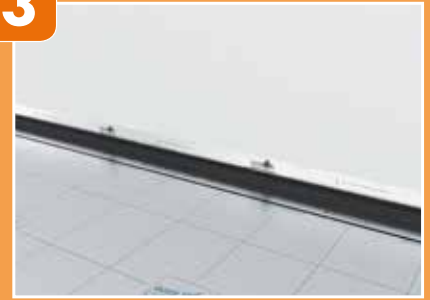
1



2



3



4



5



6



Schritt 1

Untergrund mit einem Besen oder Staubsauger gründlich reinigen. Vorhandene Klebstoff- und Farbreste vollständig entfernen.

Schritt 2

Auf mineralischen Untergründen ist zum Schutz vor aufsteigender Feuchte grundsätzlich eine Feuchteschutzfolie zu verlegen. Hierfür den gesamten Raum mit dem SELITstop[®] Komfort-Feuchteschutz auslegen. Die Stöße um ca. 5 cm überlappen und mit dem SELITstop[®] Alu-Dichtband dampfdicht verkleben.

Schritt 3

Im Wandanschlussbereich zum Schutz vor Feuchtigkeit die Folie wannenartig ca. 3-4 cm aufstellen und mit dem SELITstop[®] Alu-Dichtband an der Wand fixieren. Alternativ das SELITstop[®] Dicht- und Distanzband oder SELITstop[®] Leistenschutzband verarbeiten. In diesem Fall die Feuchteschutzfolie wandbündig verlegen.

Schritt 4

Über die gesamte Breite des Raumes zunächst die erste Bahn der Verlegeunterlage mit dem Schneidraster nach oben wandbündig auslegen.

Schritt 5

Den Laminatfußboden in gleicher Ausrichtung wie die Unterlage verlegen. Die Verarbeitungshinweise des Laminatfußboden-Herstellers sind als bindende Vorgabe zu beachten. Die Unterlage dabei nicht belasten, ggf. Laminatdielen zur Lastverteilung unter Knie/ Füße legen.

Schritt 6

Die Schritte 4 bis 5 wiederholen, bis der gesamte Raum verlegt ist.