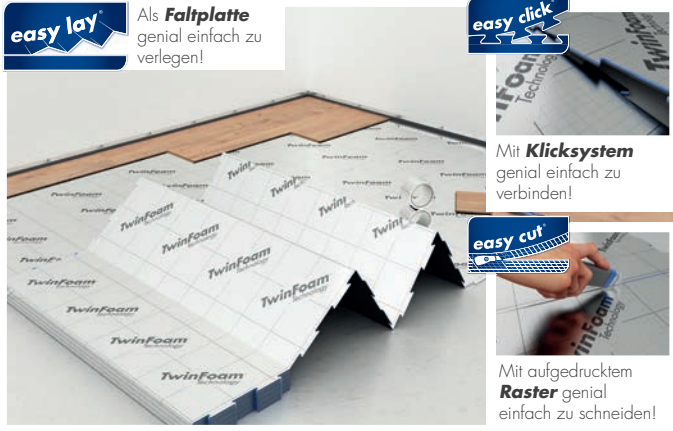


So genial einfach ist SELITPRO® zu verlegen!

Die SELITPRO® 2,2 mm AquaStop ist dreifach einfach zu verlegen! Verlegen, verbinden, zuschneiden – Noch nie war das Verarbeiten so einfach!



easy lay
Als **Faltplatte** genial einfach zu verlegen!

easy click
Mit **Klicksystem** genial einfach zu verbinden!

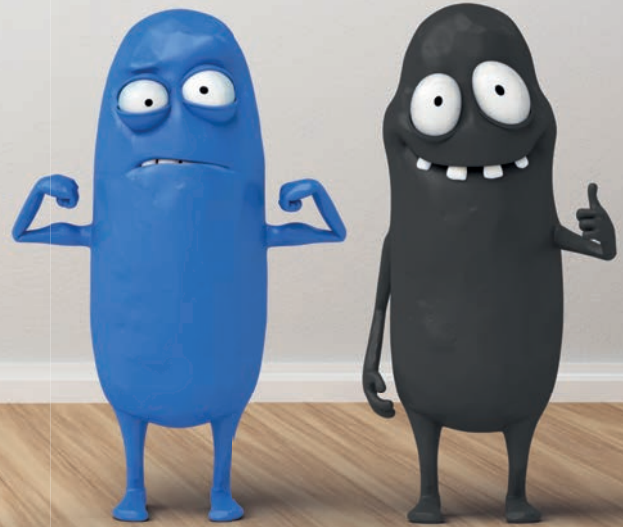
easy cut
Mit aufgedrucktem **Raster** genial einfach zu schneiden!

SELITPRO®

2,2 mm AquaStop

Die FoamTwins präsentieren

Die beste Unterlage für Akustik und Belastbarkeit!



VIDEO TwinFoam

Die FoamTwins präsentieren die SELITPRO® 2,2 mm AquaStop



SELIT WebAPP

Kompakte und schnelle Informationen auf Ihr Smartphone

TwinFoam™
Technology

Das Beste in einem Produkt!

Die SELITPRO® 2,2 mm AquaStop Verlegeunterlage wurde für **höchste Anforderungen** an einen Nutzboden entwickelt. Durch die Kombination aus **2** Schäumen, die sogenannte TwinFoam™-Technology, gleicht sie Unebenheiten perfekt aus, schützt vor Schäden durch Belastungen und liefert Spitzenergebnisse in der Geräuschkämpfung im eigenen Raum (Gehschall) als auch in angrenzenden Räumen (Trittschall). Die SELITPRO® vereint **das Beste in einem Produkt** und ist darüber hinaus durch die Verlegetechnologien easy lay®, easy click® und easy cut® spielend einfach zu verlegen.

Hallo ich bin Blacky, ich bin flexibel und anschiemgsam. Dadurch gleiche ich Unebenheiten perfekt aus. Bei herunterfallenden Gegenständen, wie z.B. Spielzeug, schütze ich das Laminat. Und ich Sorge dafür, dass es in den Räumen unter mir leise ist.

Hallo ich bin Blue, ich bin hoch druckfest und stabil. Bei enormen Belastungen und schweren Möbelstücken schütze ich das Laminat vor Beschädigungen. Darüber hinaus kümmere ich mich um einen angenehmen Geräuschpegel im Raum.



Optimale Geräuschkämpfung!

mit hervorragenden Werten in der Tritt- & Gehschallreduzierung



Perfekter Schutz bei Belastungen!

Schutz des Bodens bei Belastungen und fallenden Gegenständen



Optimaler Feuchteschutz!

mit der integrierten AquaStop+ - Technologie (sd-Wert ≥ 200 m)

