

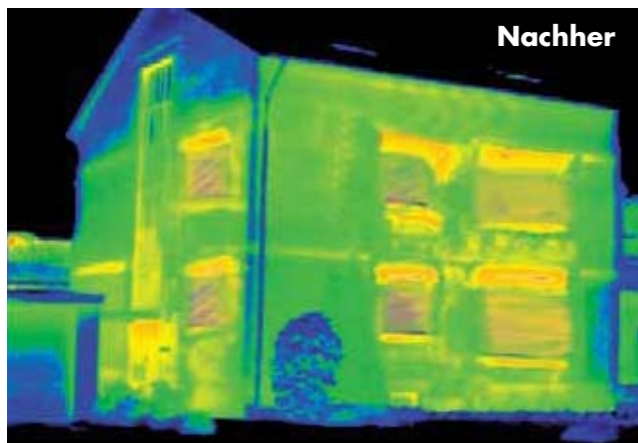
Die Lösung:

Rollladenkasten-Dämmung SELITHERM®

- +** Verbesserte Wärmedämmung
- +** Wirksame Schallreduzierung
- +** Keine kalte Zugluft, kein Schimmel
- +** Maximale Heizkostensparnis

Die Rollladenkasten-Dämmung SELITHERM® ist ein innovatives Sanierungssystem zur nachträglichen Dämmung von Rollladenkästen. Sie ist besonders einfach zu verarbeiten, kostengünstig und höchst effektiv. Mit minimalem Aufwand kann eine maximale Heizkostenreduzierung erreicht werden.

Die Räume werden im Winter schneller aufgeheizt und sind im Sommer deutlich kühler. Aufgrund der luftdichten Oberfläche haben Zugluft und Schimmel keine Chance mehr.



Nachher

Gedämmte Rollladenkästen; kaum Energieverlust

Genial einfache Verarbeitung



- 1** Nehmen Sie die Blende des Rollladenkastens vorsichtig ab.
- 2** Messen Sie den Rollladenkasten aus und schneiden Sie die Dämmplatte(n) mit einem handelsüblichen Cutter entsprechend zu.
- 3** Bringen Sie die Dämmplatte(n) in den Rollladenkasten ein.
- 4** Kleben Sie die Stöße mit dem beiliegenden Dichtband luftdicht ab.
- 5** Stecken Sie anschließend den Dämmkeil auf die Dämmplatte, um den Einbau abzuschließen.
- 6** Kleben Sie auch hier die Stöße luftdicht ab. Zum Schluss bringen Sie den Rollladenkastendeckel wieder an.

MONTAGE
ohne Bauschaum

Ausführliche Verarbeitungsinformationen finden Sie auf der Rückseite des Produkteinlegers.



SELIT Dämmtechnik GmbH
info@selit.de · www.selit.de



4 002245 401389



SELITHERM®

Rollladenkasten-Dämmung

Genial einfach
Heizkosten sparen!

**Bis zu 60%
Dämmvorteil!**



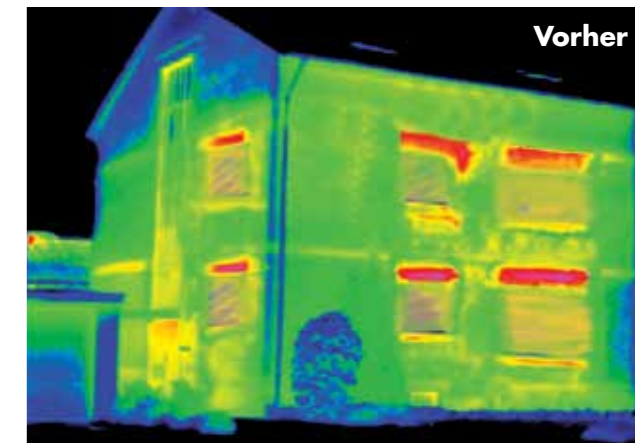
Das Problem:

Kalte, ungedämmte Rollladenkästen

- Größte Kältebrücke im Haus
- Rollladenklappern, Straßenlärm
- Kalte Zugluft und Schimmelbildung
- Hoher Energieverlust, teure Heizkosten

Von den über 200 Millionen Rollladenkästen in Deutschland wurde ein Großteil vor den 80er Jahren eingebaut und nicht oder nur unzureichend gedämmt.

Ein nicht oder nur unzureichend gedämmter Rollladenkasten bildet die größte Kältebrücke im Haus und birgt zusätzliche Problemquellen wie Zugluft und Schimmelbildung. Um diese zu vermeiden und Heizkosten zu sparen, macht eine nachträgliche Dämmung in der Regel bei allen Rollladenkästen Sinn.



Vorher

Ungedämmte Rollladenkästen; hoher Energieverlust

SELITHERM® Rollladenkasten-Dämmung

Mit der Rollladenkasten-Dämmung SELITHERM® können Sie auf einfachste Weise Ihre Heizkostenabrechnung verringern und die Wohnbehaglichkeit in Ihren vier Wänden optimieren!



**Hervorragende
Wärmedämmung**



**Effektiver Schutz vor
Zugluft und Kälte**



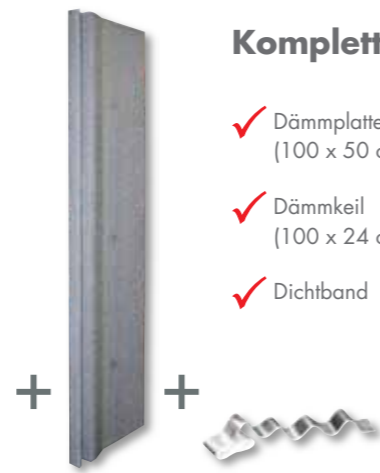
**Wirksame
Schallreduzierung**



**Genial einfache
Verarbeitung**

Genial einfach *Heizkosten sparen!*

Das Komplett-Set besteht aus einer zweiteiligen Dämmung plus Dichtband zur Fixierung und Abdichtung. Die flexible Dämmplatte passt sich optimal den baulichen Gegebenheiten an und der Dämmkeil mit Steckverbindung erleichtert den Einbau.



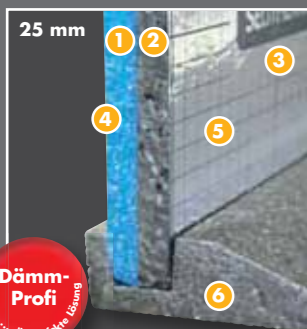
Komplett-Set

- ✓ Dämmplatte
(100 x 50 cm)
- ✓ Dämmkeil
(100 x 24 cm)
- ✓ Dichtband

Erhältlich in zwei Stärken
Einbau auch bei beengten Platzverhältnissen möglich!



Materialaufbau



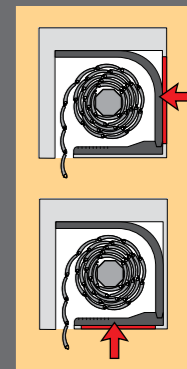
**Dämm-
Profi**

**Platz-
Sparer**

- | | |
|---|--|
| <p>1 SELITPOR® Schaumkern
Hoch wärmedämmend mit Rundungsspannung</p> <p>2 Flexibler Dämmschaum
Wärmedämmend und schallmindernd</p> <p>3 easy slide® Folienoberfläche
Luft- und dampfdicht sowie wärmerespektierend</p> | <p>4 easy slide® Folienoberfläche
Besonders gleitfähig zum einfachen Einbau sowie wärmerespektierend</p> <p>5 easy cut® Schneidehilfe
Aufgedrucktes Schneideraster zum passgenauen Zuschneiden</p> <p>6 SELITPOR® Dämmkeil
Hoch wärmedämmend, mit Steckverbindung zur einfachen Montage</p> |
|---|--|

Einsatzbereiche

- ✓ für alle Rollladenkästen, problemloses Kürzen oder Erweitern
- ✓ Zugang raumseitig von vorne und von unten
- ✓ geeignet im Alt- oder Neubau



Hoch effektiv • Kostengünstig • Einfache Montage

EAN 4002245701359

EAN 4002245701366